



MONTHLY MEMBERSHIP PROGRESS REPORT

District U 2

Results as of: 12/31/2018

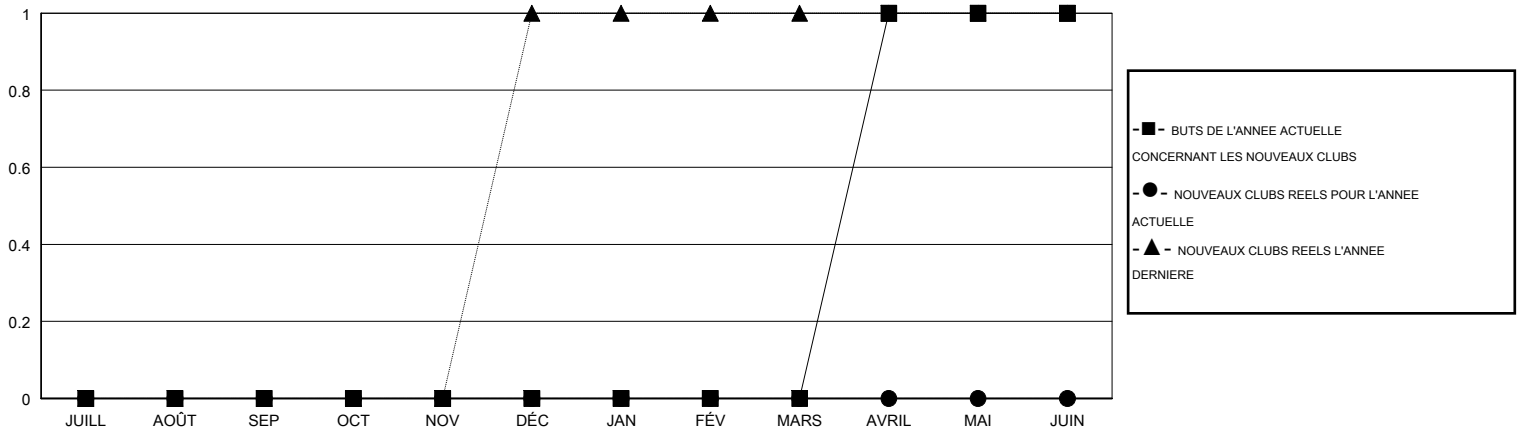
GMT: MICHEL HADDAD

LIEU QUEBEC

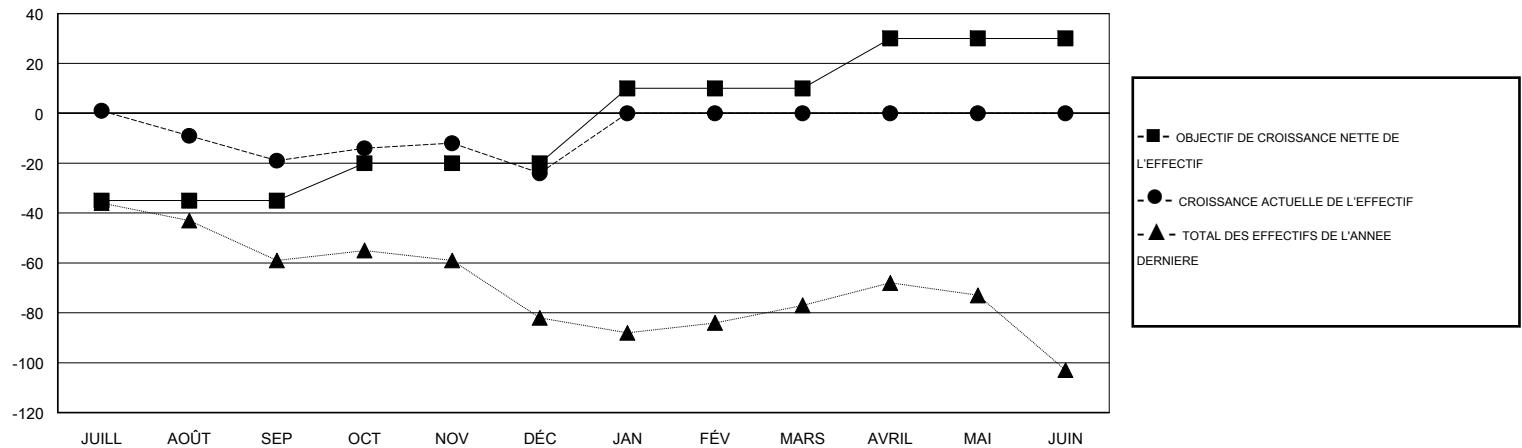
RC EME

| Clubs | | | | Membres | | | |
|--------------------------|-----------------------------------|----------------|---------------|--------------------------|--|-----------------------------------|---|
| RESULTATS POUR 2018-2019 | | | | RESULTATS POUR 2018-2019 | | | |
| TRIMESTRE | BUT CONCERNANT LES NOUVEAUX CLUBS | NOUVEAUX CLUBS | CLUBS ANNULÉS | TRIMESTRE | OBJECTIF DE CROISSANCE NETTE DE L'EFFECTIF | CROISSANCE ACTUELLE DE L'EFFECTIF | TOTAL DES MEMBRES RADIES (y compris les transferts) |
| JUILL/AOÛT/SEP | 0 | 0 | 0 | JUILL/AOÛT/SEP | -35 | 7 | 22 |
| OCT/NOV/DÉC | 0 | 0 | 1 | OCT/NOV/DÉC | 15 | 30 | 31 |
| JAN/FÉV/MARS | 0 | 0 | 0 | JAN/FÉV/MARS | 30 | 0 | 0 |
| AVRIL/MAI/JUIN | 1 | 0 | 0 | AVRIL/MAI/JUIN | 20 | 0 | 0 |

BUTS ET NOUVEAUX CLUBS REELS - CUMULATIF



BUTS ET MEMBRES REELS - CUMULATIF



| | | |
|-----------------------|---|---|
| CLUBS RADIES: 1 | 17 CLUBS OF 45 ONT AJOUTE 1 OU PLUSIEURS NOUVEAUX MEMBRES | DISTRIBUTION PAR SEXE HOMME 734 (67.53%) FEMME 353 (32.47%) Objectif de l'année d'exercice pour le pourcentage de membres féminins: 35% |
| MEMBRES RADIES | CLIQUEZ ICI POUR LES INFORMATIONS CUMULATIVES SUR LES EFFECTIFS | NOMBRE TOTAL DE MEMBRES 168 D'UNITÉS FAMILIALES MEMBRES DE FAMILLE QUI RÉGLEMENT LA MOITIÉ DES COTISATIONS 85 |
| DECEDE 2 | | |
| CLUB ANNULÉ 0 | | |
| AUTRE 51 | | |
| TOTAL 53 | | |